

# CATÁLOGO DO ITEM IMPORTADO

## Pleito de Inclusão de Ex-Tarifário

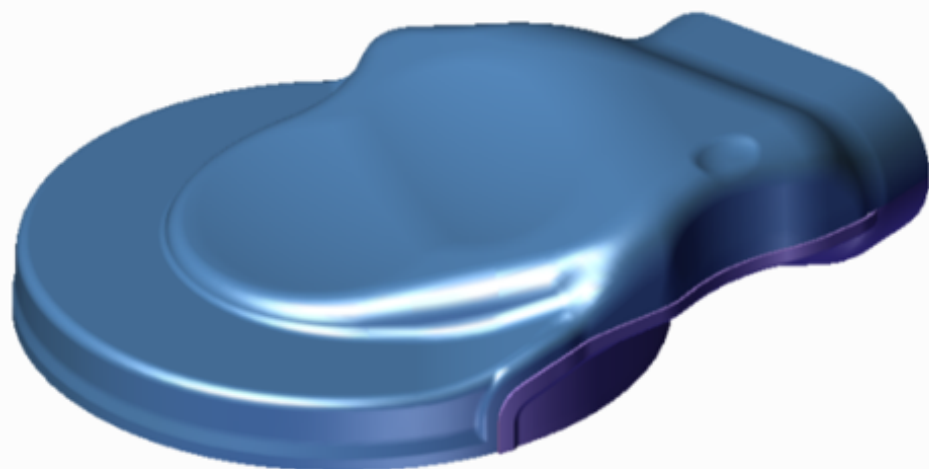
Número de Controle SDIC	NCM	Sugestão de descrição do ex-Tarifário
D234-24I	8421.99.10	Cone de entrada soldado; contendo cone inferior e cone superior, fabricados em aço inoxidável (EN 10088-1/ 1.4462); com espessura de 2 mm (+-0,5 mm), diâmetro do bocal circular de 356,2 mm (+-5 mm), massa entre 3,00 kg e 3,75 kg; para fabricação de escapamentos automotivos; com função de direcionar e conduzir o fluxo de gases de escape; com aplicação em caminhões.

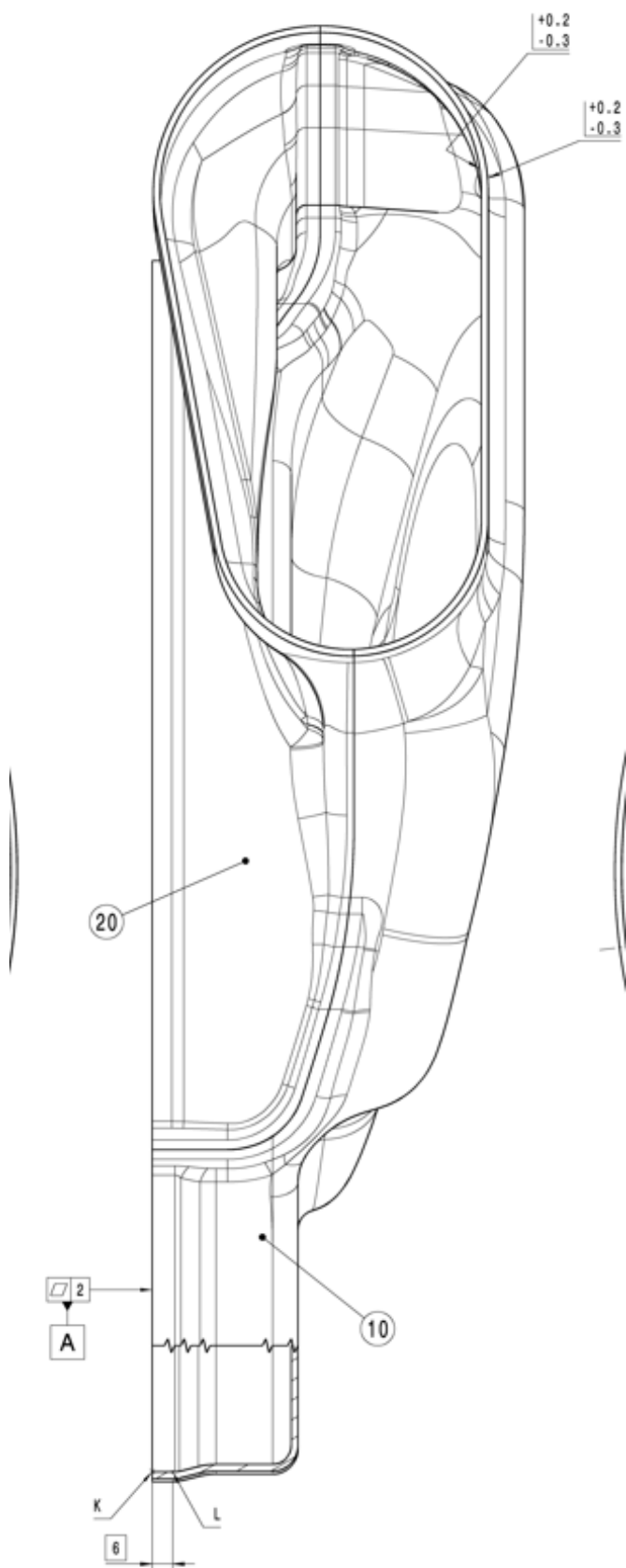
### 1. Especificações técnicas detalhadas da autopeça

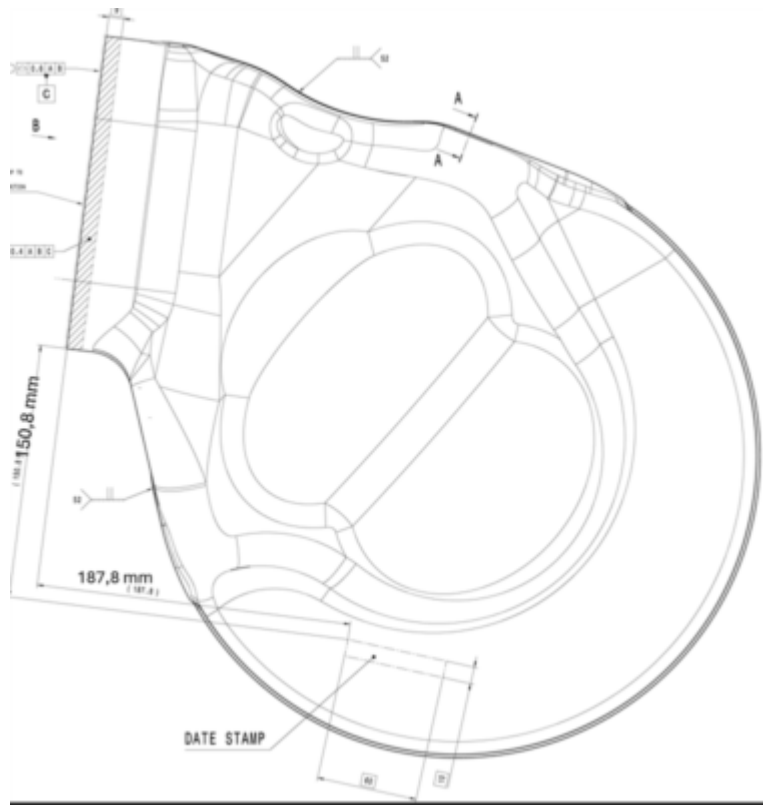
*(características quantitativas e qualitativas, por exemplo: dimensões, materiais de fabricação, especificações de trabalho/funcionamento [torque, potência, resistência, tensão, corrente, dureza, vazão, condutibilidade, temperatura etc.], características de hardware, software, características físicas, dentre outras inerentes a cada produto):*

Espessura de 2 mm (+-0,5 mm), diâmetro do bocal circular de 356,2 mm (+-5 mm), massa entre 3,00 kg e 3,75 kg

### 2. Imagens da autopeça importada e/ou desenho esquemático *(obrigatório conter as principais dimensões em milímetros):*

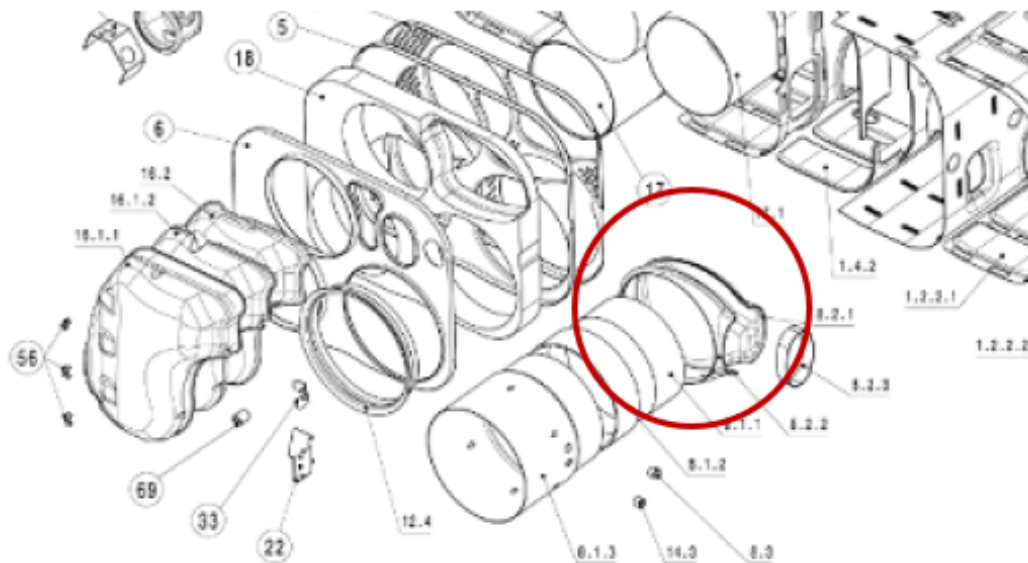
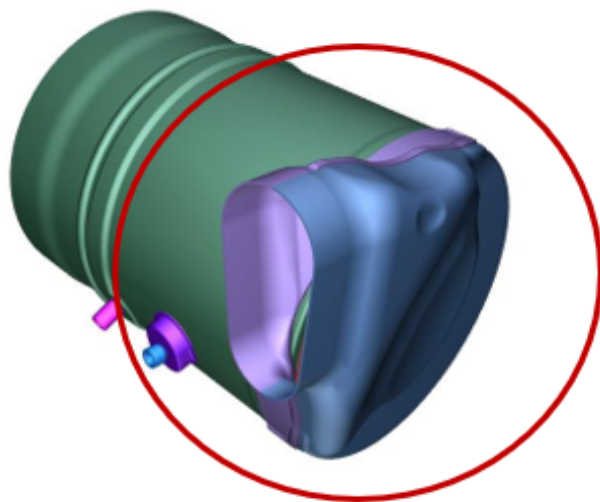






**3. Aplicação do item importado** *(em qual produto fabricado pela empresa pleiteante o item importado será incorporado).*

Aplicado em: escapamentos automotivos



**4. Função do item importado no produto fabricado pela empresa pleiteante do ex-tarifário:**

Direcionar e conduzir o fluxo de gases de escape  
Veículos(s): caminhões